

COMUNE DI ORTELLE

Provincia di Lecce

Via Dante, 12 – 73030 ORTELLE

Tel. 0836 958014 - Fax 0836 958748 www.comune.ortelle.le.it

posta elettronica certificata: protocollo@pec.comune.ortelle.it

MANIFESTAZIONE D'INTERESSE PER PARTECIPARE ALLA PROCEDURA DI AFFIDAMENTO PER LA GESTIONE DEGLI IMPIANTI SPORTIVI ESISTENTI CON CONCESSIONE DI AREA PER L'INSTALLAZIONE DI UN CHIOSCO BAR PRESSO IL CENTRO SPORTIVO DI VIGNACASTRISI.

ALLEGATI :

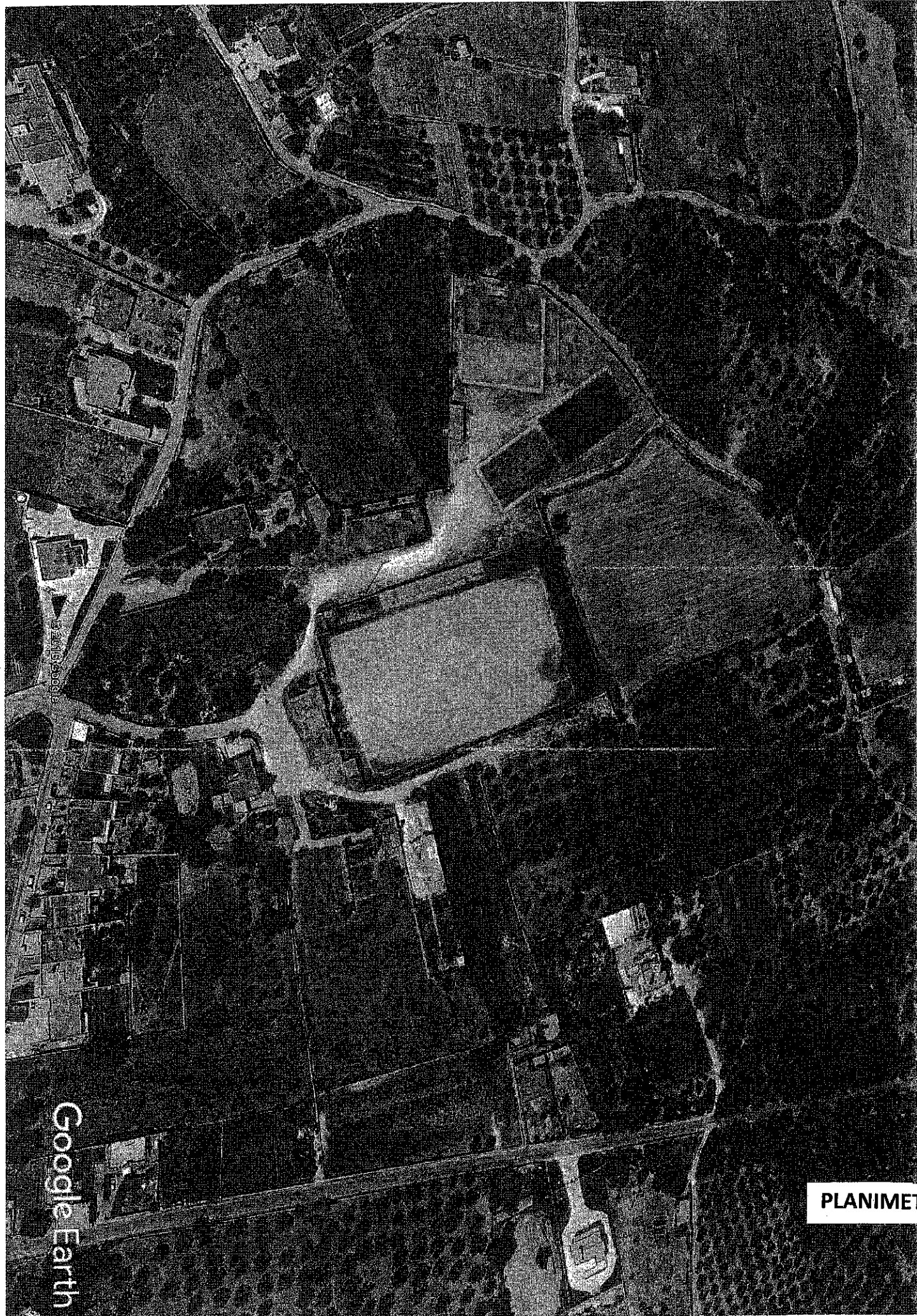
Ubicazione area

Schema progetto

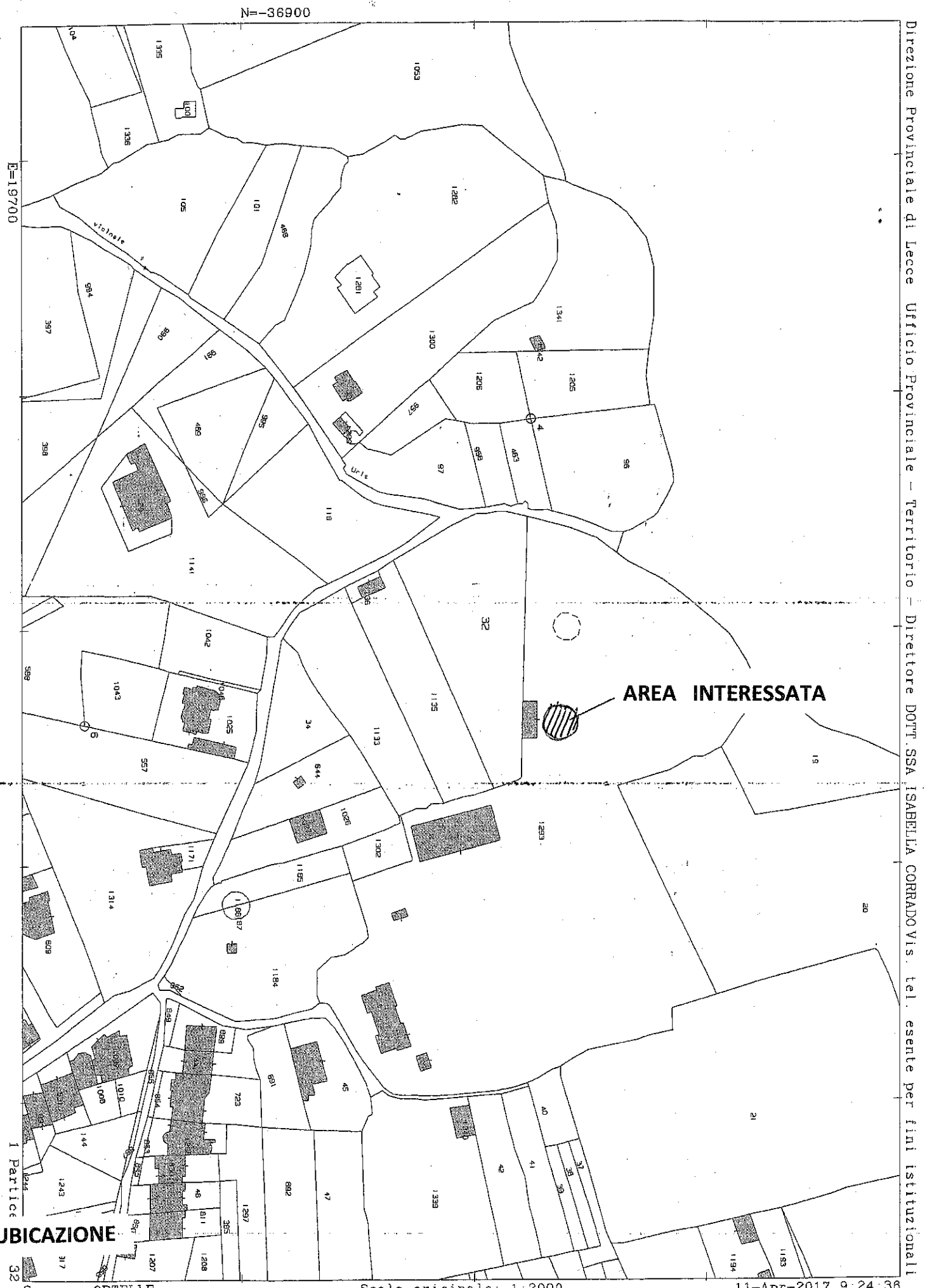
Data.
Aprile 2017



Proposta a cura dell'Ufficio tecnico



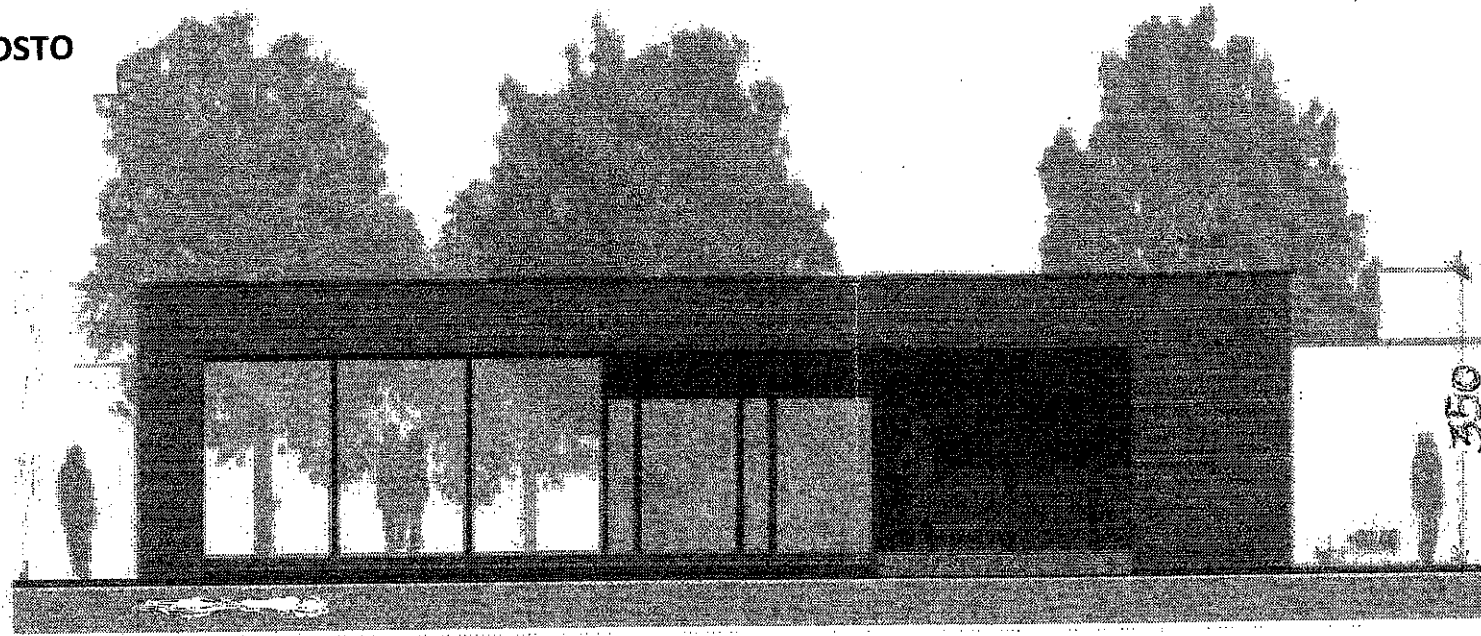
PLANIMETRIA CON UBICAZIONE



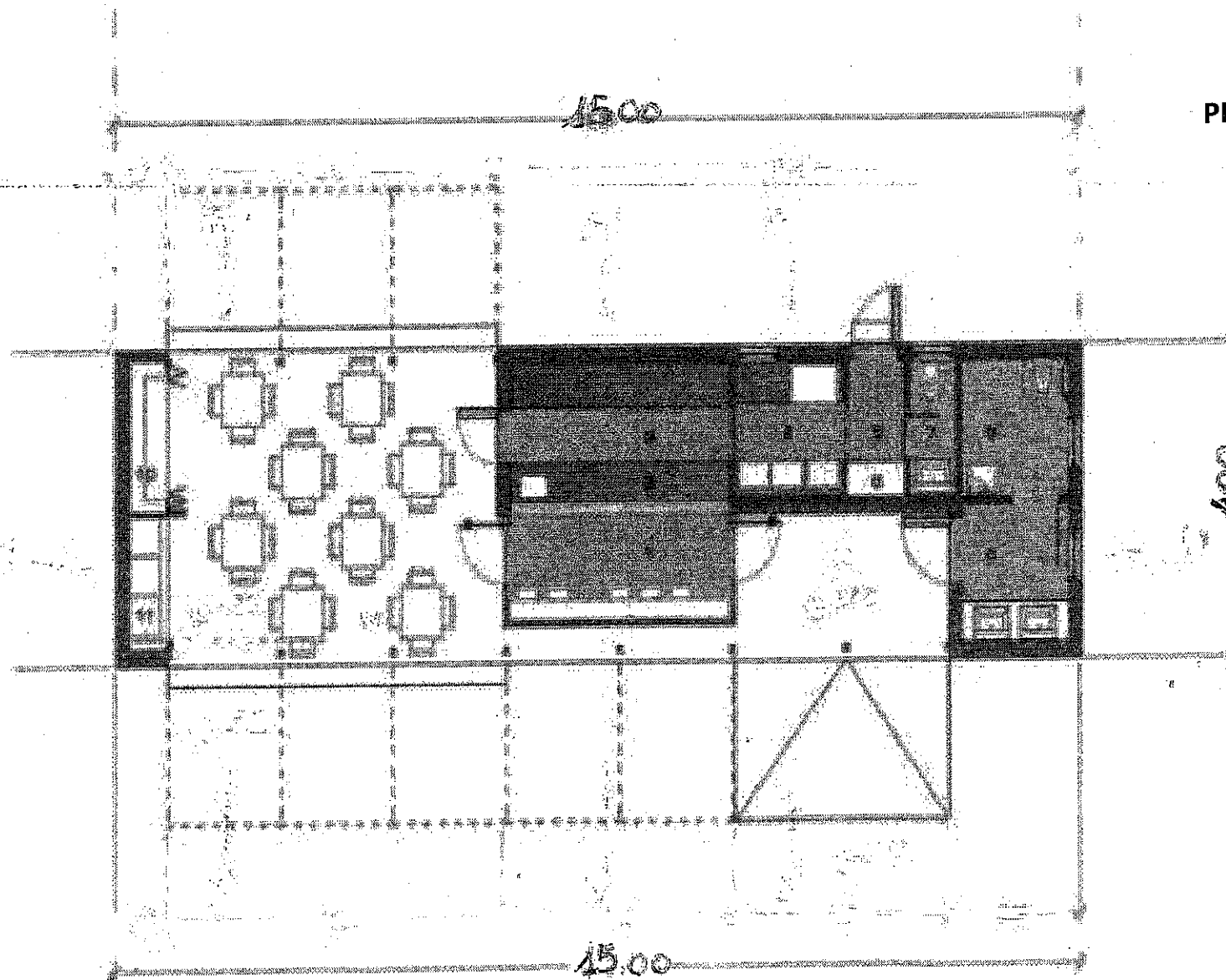
Comune ORTELLE
 Foglio 11
 Scala originale: 1:2000
 Dimensione cornice: 534.000 x 378.000 metri
 11-Apr-2017 9:24:38
 Prot. n. T52188/2017

Direzione Provinciale di Lecce Ufficio Provinciale - Territorio - Direttore DOTT. SSA ISABELLA CORRADO Vis. tel. esente per fini istituzionali

SCHEMA PROGETTO PROPOSTO



PROSPETTO



PIANTA